

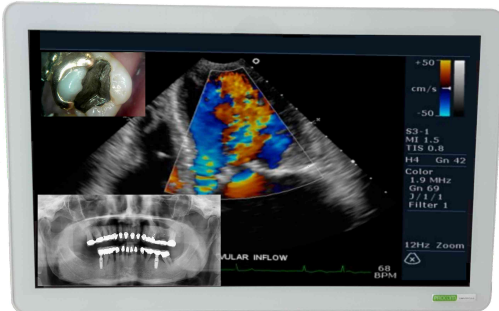
TC-M215A

21,5" Core i5 High Performance Medical Panel PC



Windows 11

Caratteristiche



- CPU Intel 4° Generazione (Haswell) Core i5
- 21.5" 1920x1080 LCD con schema tattile capacitivo a 10 tocchi
- Case in metallo verniciato bianco e frontale in vetro
- Certificazione Medical Device EN60601-1-2:2015
- 2 mini-PCIe slots di espansione (di cui 1 mSATA)
- Ventola ad alta efficienza e basso rumore
- Connessioni GigaLan RJ45 e Wi-Fi con doppia antenna esterna bianca
- 4 porte USB 2.0
- Lampada LED UVC interna per sanificazione aria
- 2 x RS232 DB9

Sistema

CPU	Intel® Core i5-4300U 2500MHz 4° Generazione processor (15W max.)
Chipset	Intel® QM77 (Panther Point)
Grafica	Intel HD Graphics HD 4000
Memoria	8GB massimo, x 1 DDR3 SODIMM, 1066/1333/1600MHz, 2GB/4GB/8GB
Serial ATA	SATA3 x 1, 600MB/s transfer rate
USB	· Esterne USB 2.0 x 4 (Type A) · Interne connettori 5 Pin x 2
COM	x 2 Esterne
Audio	Intel Lynx Point-LP - High Definition Audio Controller B2
LAN	RealTek Semiconductor RTL8168/8111 PCI-E Gigabit Ethernet NIC
WIFI	Intel 5100 AGN 1x2 MC Wireless WiFi Adapter (MoW)
Altoparlanti	2 watts x 2 (posteriori)

Archiviazione

HDD	mSATA SSD, 128 GB, Serial ATA 6Gb/s
Expansion slot	Mini PCIe x 2 (di cui 1 mSATA)

I/O

USB	USB 2.0 x 4
COM	DB-9 x 2 RS232
LAN	RJ-45 x 1, Gigabit
Video-out	VGA DB15 x 1, HDMI x 1
Audio	Linea-out, Microfono-in (3.5 mm jack)
Power input	DC-in (5.5 mm. x 2.5mm.) x 1, 12V 5A
Bottoni	Power ON/OFF con LED

Alimentazione

Alimentatore	Esterno, 60 watts, 100~240V AC in, 12V DC 5A out
---------------------	--

Pannello LCD

Taglia	21,5" 16:9
Risoluzione	1920 x 1080 (HDTV)
Luminosità	250 nits
Contrasto	1000:1
Colori	16.7M
Angolo visuale	170 (H) / 160 (V)
Risposta	5 ms (R + F)
Retroilluminaz.	LED

Pannello Tattile

Tecnologia	Capacitivo
Numero tocchi	Fino a 10 contemporanei

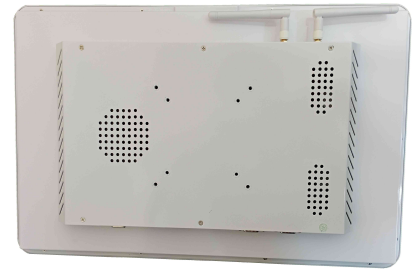
Caratteristiche Meccaniche

Contenitore	· Metallo verniciato bianco · Frontale in vetro minerale
IP Grado	IP65 – frontale
Raffreddamento	1 x Ventola sul dissipatore della CPU
Montaggio	VESA 75 x 75 / 100 x 100 mm
Kensington lock	NO
Dimensioni	577 x 356 x 48 mm (L x H x P, senza piedistallo)
Peso	6.1 Kg (circa, senza alimentatore e piedistallo)
Temperatura	Operativa – 0°C~40°C . Stoccaggio – -20°C~60°C
Umidità	Operativa e stoccaggio – 10%~90%, senza condensa
Certificazioni	SAFETY:EN 62368-1:2014+A11:2017 EMC:EN60601-1-2:2015 RoHS:IEC 62321-4:2013+AMD:2017

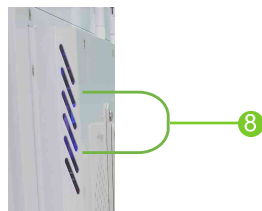
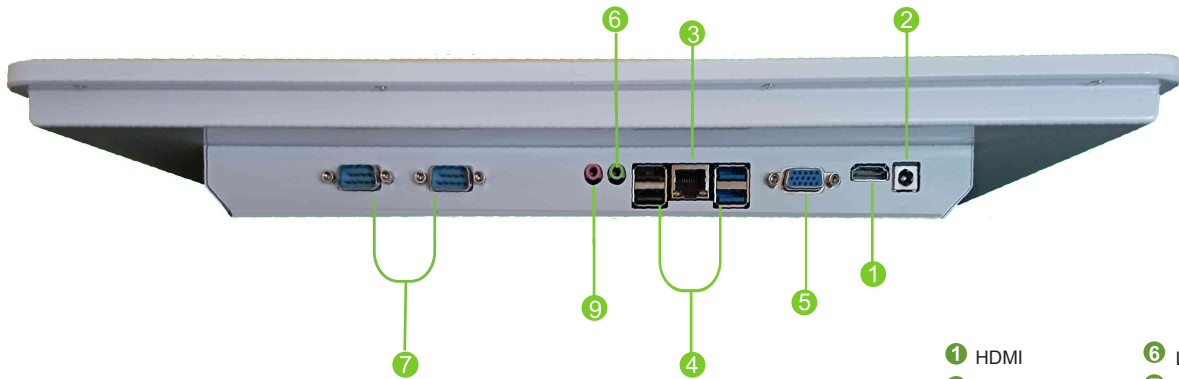
TC-M215A

21,5" Core i5 High Performance Medical Panel PC

Foto del prodotto



Connettori I/O



- | | |
|-------------|----------------|
| 1 HDMI | 6 Linea-out |
| 2 DC-in 12V | 7 RS-232C x 2 |
| 3 LAN | 8 LED UVC |
| 4 USB x 4 | 9 Microfono-in |
| 5 VGA | |

Altre informazioni

Sistema operativo Microsoft Windows 10 PRO

Opzioni Microsoft Windows 11 PRO
Linux
Mini tastiera e mouse IT, FR, US, ES

Contenuto confezione

1 x Panel PC Medica TC-M215A, 1 x alimentatore
Microsoft Windows 10 PRO preinstallato